

Welzijnwonzorgvisie

Maart 2024

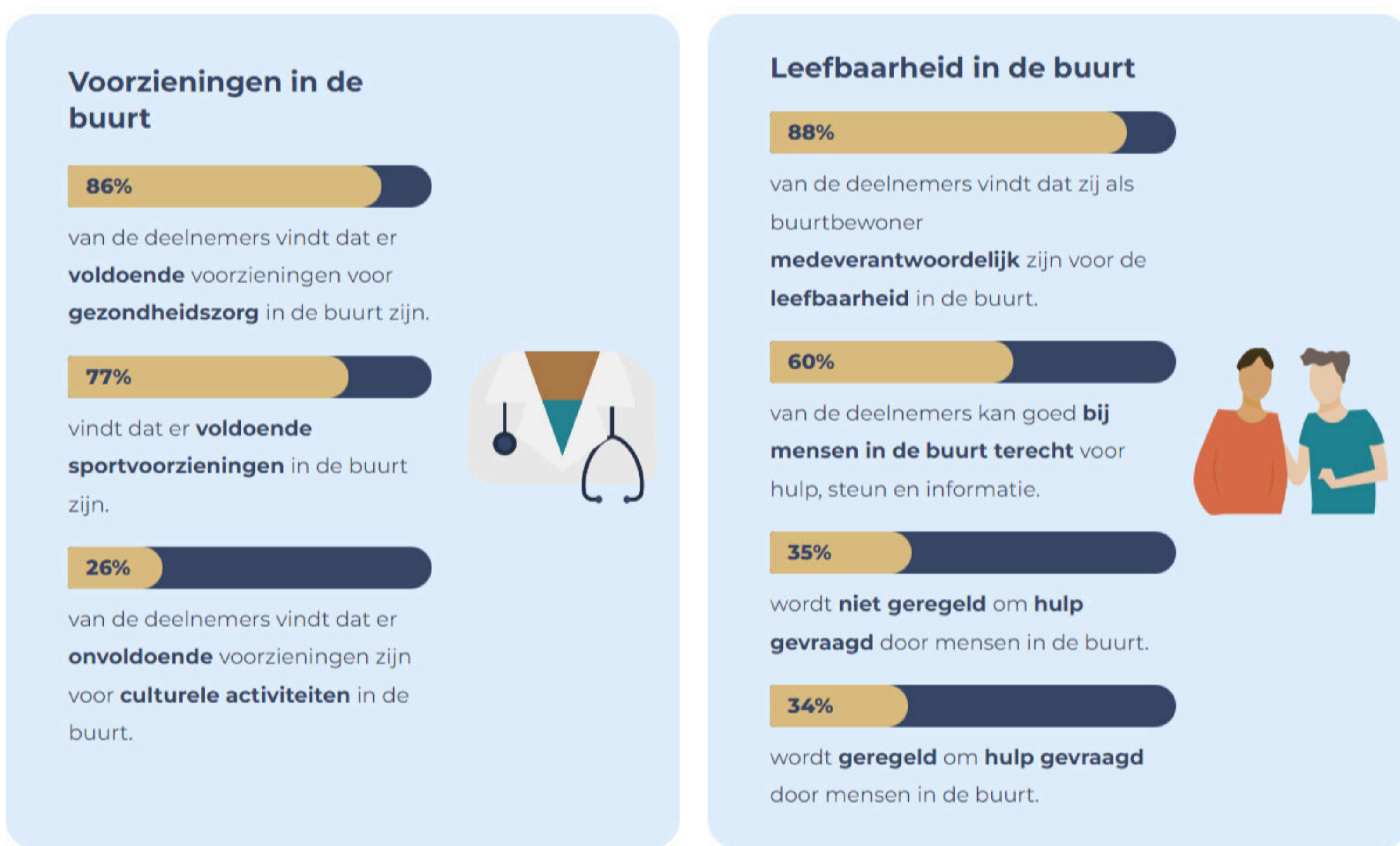


In maart hield de gemeente een enquête over welzijn, wonen en zorg. Met de enquête wilden wij onderzoeken wat de zorg- en ondersteuningsbehoefte is van verschillende groepen mensen in onze gemeente in relatie tot wonen. We willen ervoor zorgen dat onze inwoners langer zelfstandig kunnen blijven wonen en meedoen in de samenleving. Hier is inmiddels een Welzijnwonzorgvisie voor opgesteld.

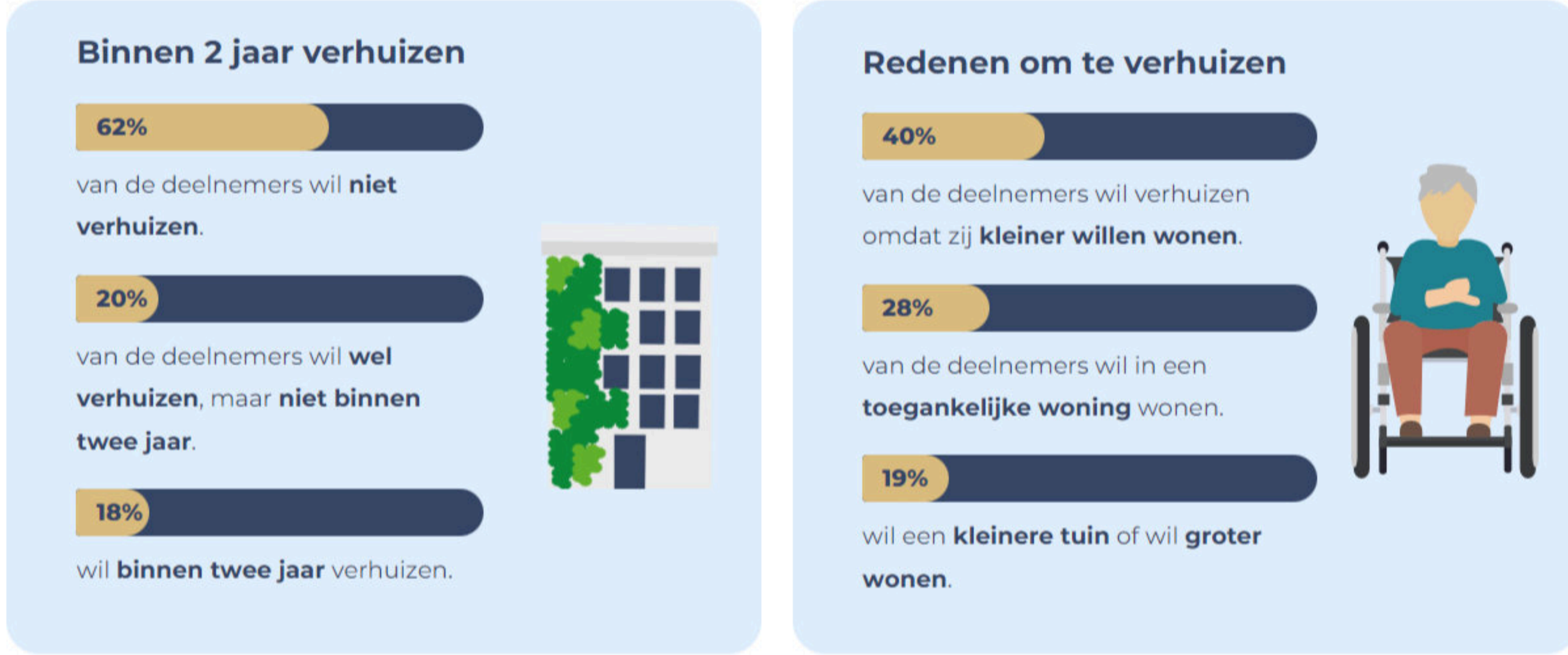
In de peiling is gevraagd naar dagelijkse ervaringen op het gebied van zorg en ondersteuning, voorzieningen in de wijk, hoe goed deelnemers mee kunnen doen in de buurt, hoe goed deelnemers voor zichzelf kunnen zorgen, en of deelnemers verhuiscwensen hebben. Niet-panelleden hebben tevens de mogelijkheid gekregen om via de open link de vragenlijst online in te vullen.



Wonen



Verhuizen



Zelfstandigheid



Vrijwilligerswerk en mantelzorg



Leefbaar en veiligheid in gemeente Waalre



Opmerkingen en suggesties

De volgende suggesties worden het vaakst genoemd door de deelnemers:

Huisvesting: Deelnemers geven aan dat zij behoefte hebben aan betaalbare passende woningen voor ouderen en voor jongeren. Hierbij wordt een onderscheid gemaakt tussen verschillende woningen: Seniorenwoningen, levensloopbestendige woningen en gemeenschapsgerichte woonvormen

Zorgvoorzieningen: Deelnemers geven aan dat zij behoefte hebben aan betere zorgvoorzieningen voor ouderen. Hierbij wordt de behoefte aan verzorgingshuizen en verpleegzorg benadrukt.

Wat doen we met de uitkomsten?

De resultaten zijn meegenomen in de Welzijnwonzorgvisie. De visie wordt begin oktober behandeld door de gemeenteraad.