

Inwonersparticipatie

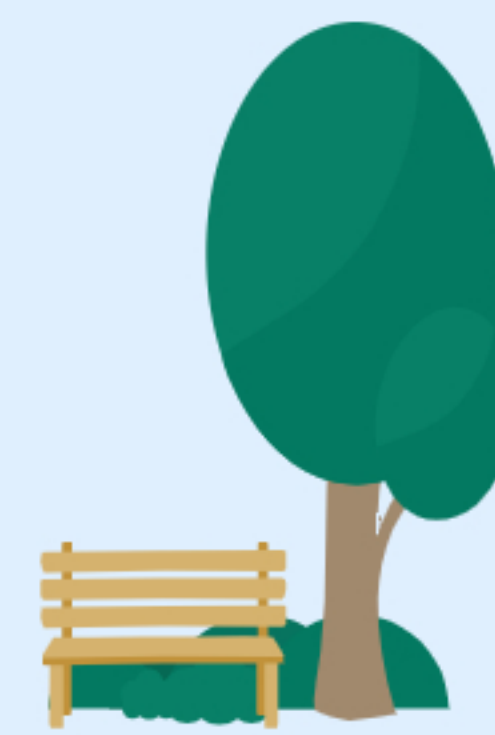
Juli 2023


[Afdrukken PDF](#)

De gemeente Heusden is benieuwd naar hoe zij haar inwoners het beste kan betrekken bij ontwikkelingen in de gemeente. De mening van inwoners over participatie (actief betrekken van inwoners) is hierbij belangrijk. In opdracht van gemeente Heusden heeft het onderzoeksbureau Research 2Evolve een onderzoek uitgevoerd onder de leden van het inwonerspanel om te weten te komen hoe inwoners de dienstverlening ervaren.

Uitvoering van het onderzoek		Alle reacties naar leeftijd	
Steekproef	Leden van inwonerspanel Heusden	16 t/m 34 jaar	25 4%
Methode	Online/Open link	35 t/m 49 jaar	129 21%
Uitnodiging	Per mail	50 t/m 64 jaar	188 31%
Veldwerkperiode	6 t/m 23 juli 2023	65 jaar en ouder	260 43%
Herinnering	2 keer	Totaal aantal reacties	602

Meedenken



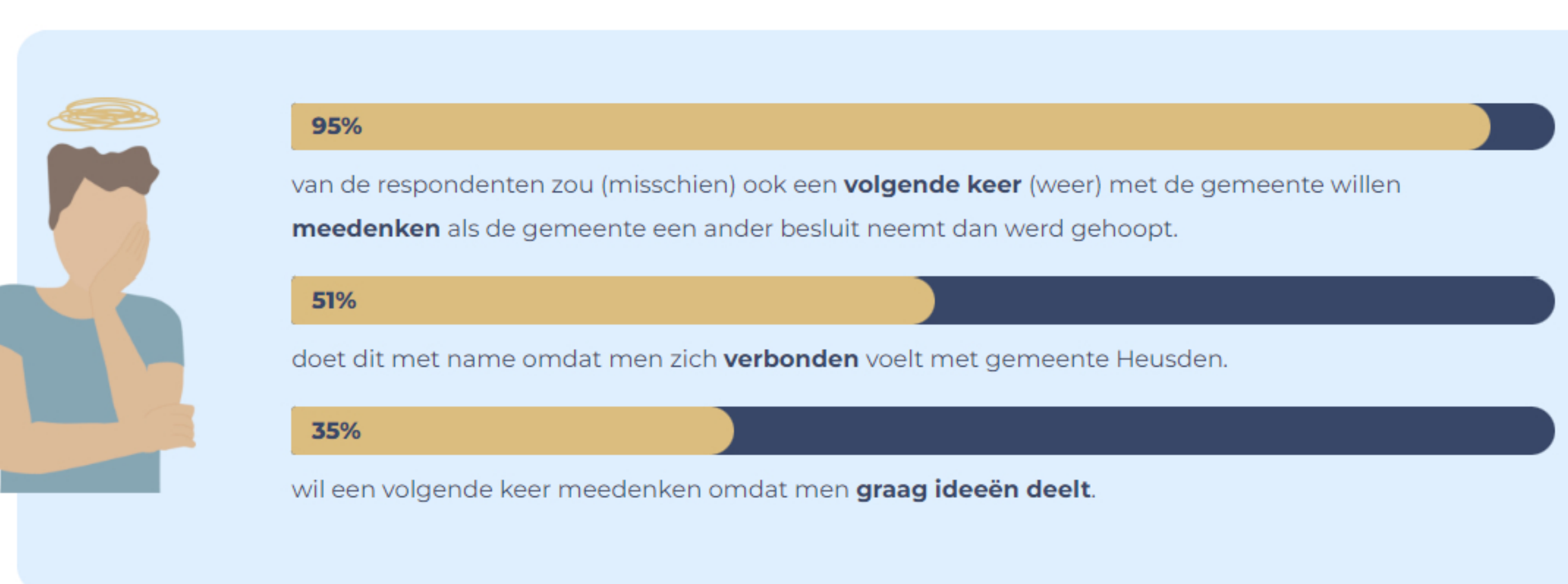
Wanneer en hoe denken respondenten graag mee



Frequentie en terugkoppeling



Meedenken in de toekomst



Wat doen we met de uitkomsten?

We hebben de uitkomsten van dit onderzoek betrokken bij het opstellen van een aantal richtinggevende handvatten voor het voeren van participatietrajecten met inwoners en ondernemers. We hebben dit gebundeld in het document 'Naar gericht participeren'. Natuurlijk houden we ook rekening met de uitkomsten wanneer we aan de slag gaan met inwonersparticipatie bij concrete projecten en het opstellen van beleid.

6 januari 2024