

Participatie

Juli 2023



Afdrukken PDF

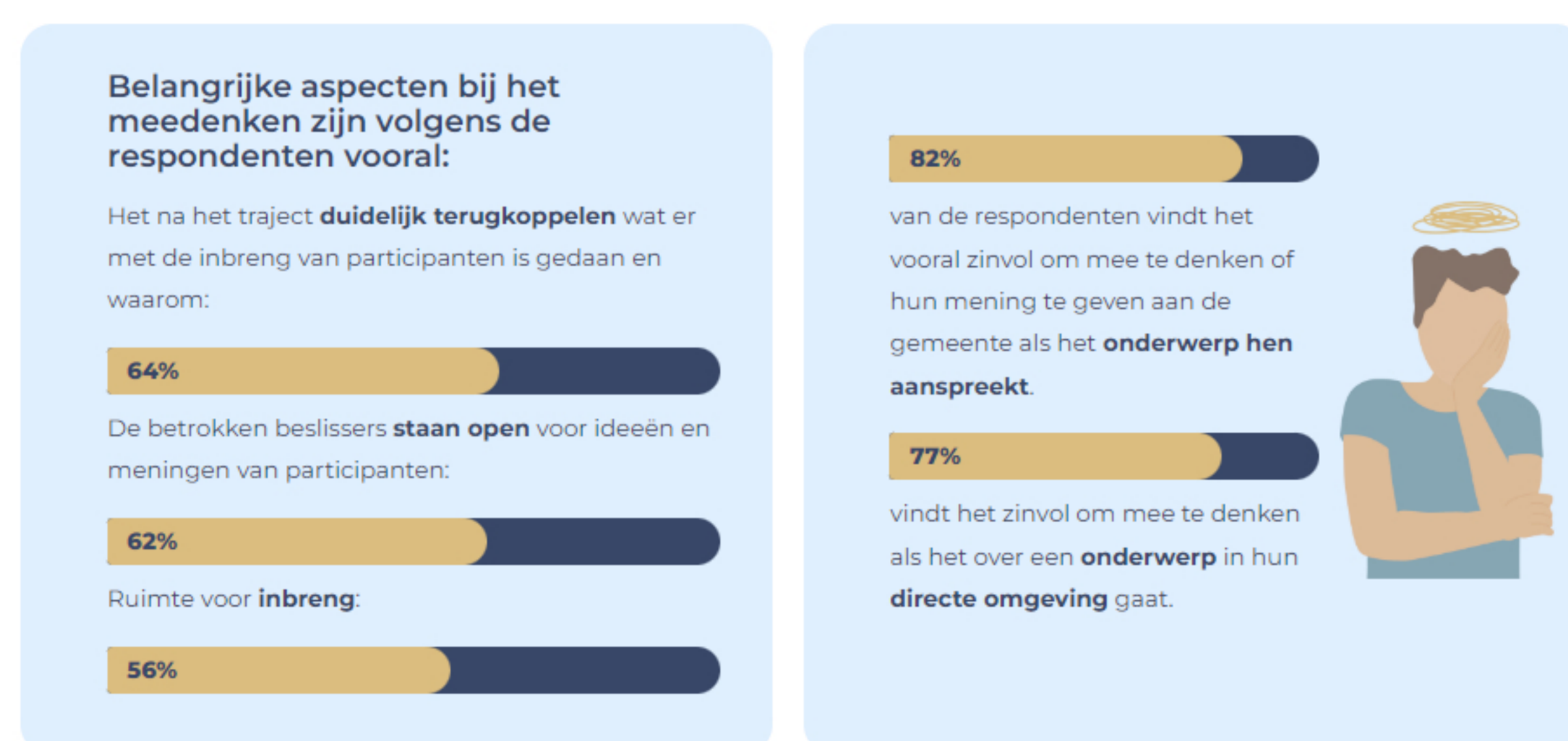
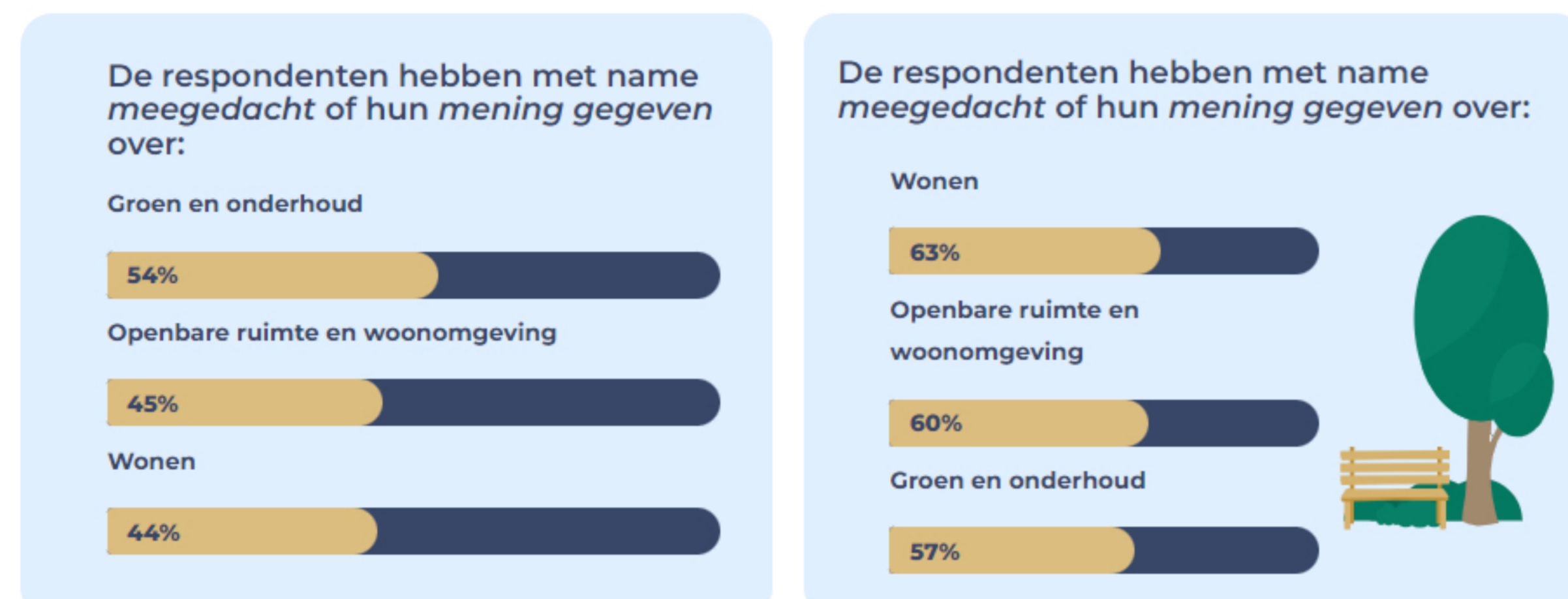
Gemeente Waalre gaat de kadernotitie Burgerparticipatie en Burgerinitiatieven actualiseren. En wil graag hoe inwoners de participatie de afgelopen jaren heeft ervaren. In opdracht van gemeente Waalre heeft het onderzoeksbureau Research 2Evolve een onderzoek uitgevoerd onder de leden van het inwonerspanel om te weten te komen hoe inwoners de participatie ervaren. Niet-panelleden hebben ook de mogelijkheid gekregen om via de open link de vragenlijst online in te vullen.



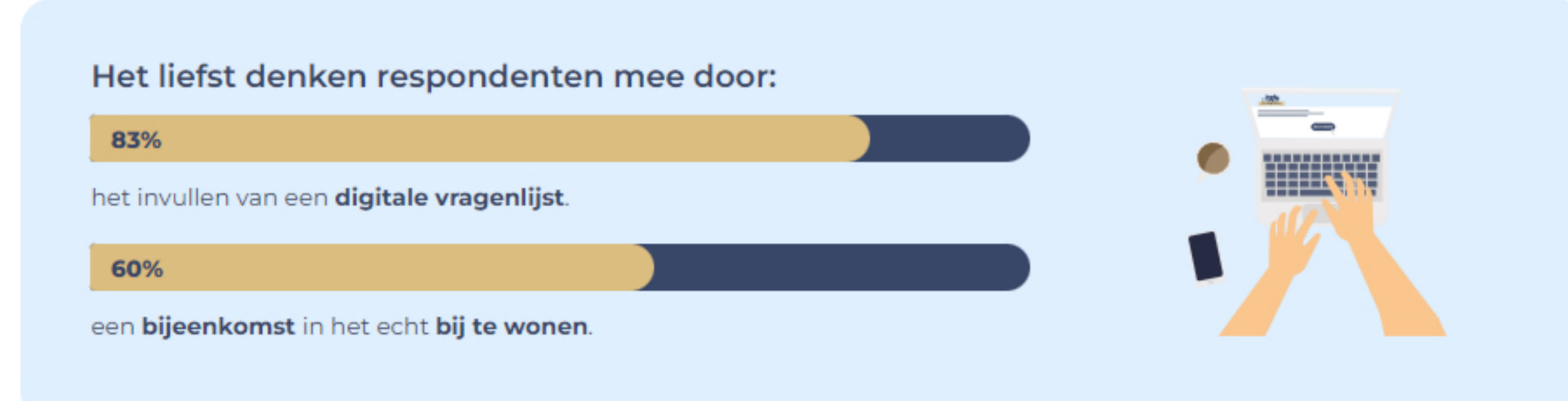
Participatie



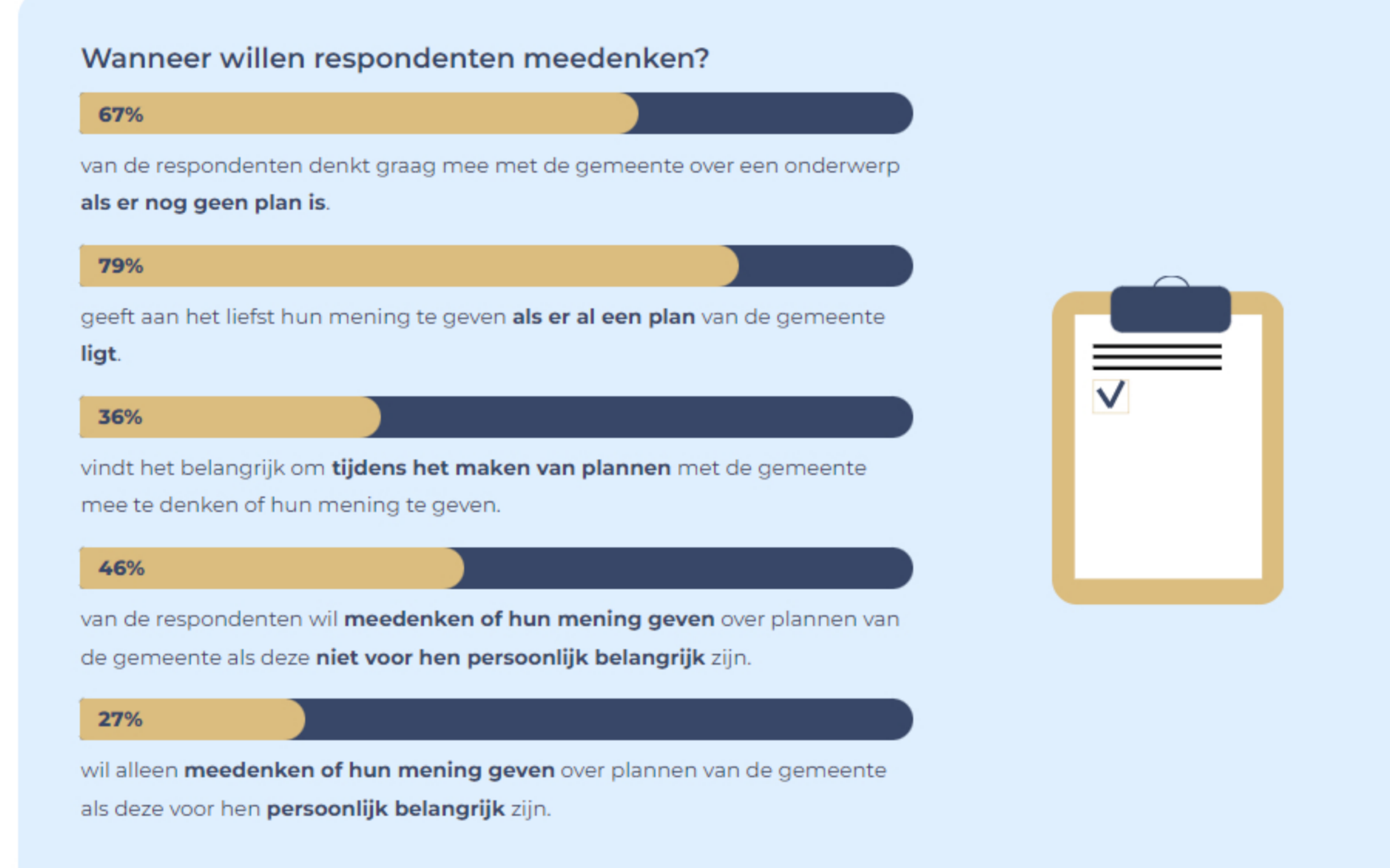
Onderwerpen



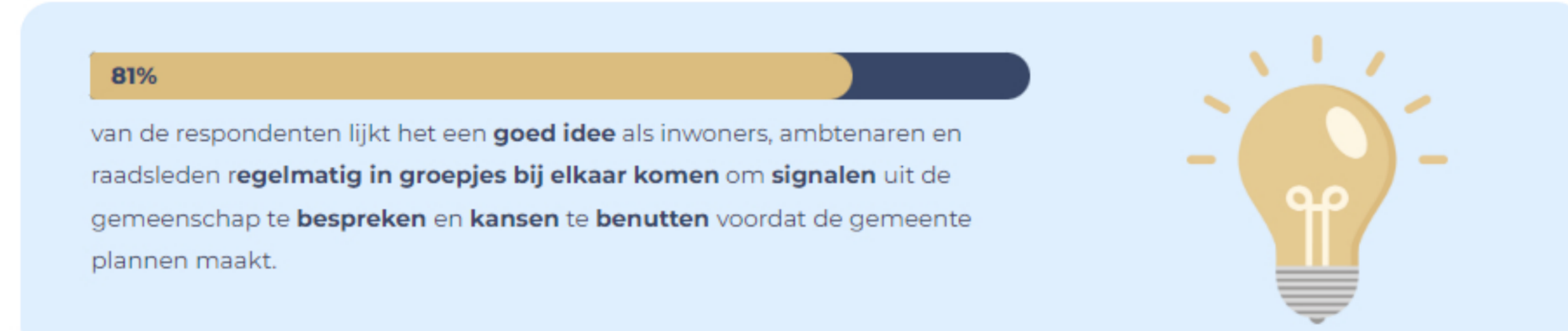
Manier van meedenken



Zinnige situaties om mee te denken of mening te geven



Bij elkaar komen voordat de gemeente plannen maakt



Wat doen we met de uitkomsten?

De resultaten geven een aardig beeld van hoe betrokken Waalrenaren zijn bij elkaar en bij de gemeente. De resultaten laten duidelijk zien wat goed gaat, waar het beter kan en waar kansen liggen. Iedereen die heeft meegedacht: heel erg bedankt! Ook de open antwoorden hebben mooi inzicht gegeven in hoe processen lopen en wat er handiger, slimmer of beter kan.

Nota 'Verder met participatie' in de raad

Op dinsdag 14 november komt de aangepaste nota 'Verder met participatie' in de oordeelsvormende gemeenteraadsvergadering. Op dinsdag 28 november is er een besluitvormende raadsvergadering over deze nota.

Hoe nu verder?

We willen met en van elkaar blijven leren. De uitkomsten van de enquête helpen om de juiste aandachtspunten een plek te geven in het nieuwe participatiebeleid. Maar beleid op papier is niet zoveel waard als je het niet in de praktijk toepast. Daarom gaan we vooral leren door te doen. Met elkaar. College, raad, ambtelijke organisatie, inwoners, ondernemers, Rekenkamer en maatschappelijke organisaties. Zodat participatie niet iets is van de gemeente, maar van de hele Waalrese gemeenschap.

13 november 2023